



LANGKAWI GEOPARK : Sumber Warisan Geologi Dalam Memperkasa Ekonomi dan Industri Pelancongan

Oleh

Abd. Rahman bin Haji Zainol

Timbalan Pengurus Besar (Pengurusan)

LEMBAGA PEMBANGUNAN LANGKAWI



RANGKA PEMBENTANGAN

1. Pendahuluan
2. Pengenalan Ringkas Langkawi
3. Warisan Geologi Langkawi
4. Pembangunan Sosio Ekonomi & Pelancongan
5. Program Pemuliharaan dan Pendidikan
6. Isu dan Cabaran
7. Perancangan dan Masa Depan
8. Rumusan & Penutup

1. PENDAHULUAN





Langkawi Geopark

- ☀ Meliputi keseluruhan kepulauan Langkawi
- ☀ Langkawi Geopark diiktiraf dalam Global Geoparks Network (GGN) di bawah UNESCO pada 1 Jun 2007 untuk 4 tahun
- ☀ Pada September 2011, Langkawi Geopark telah berjaya melepasi pemeriksaan UNESCO bagi mengekalkan status geopark untuk 4 tahun lagi.
- ☀ Merupakan geopark pertama dan perintis di Malaysia dan Asia Tenggara



2. PENGENALAN RINGKAS LANGKAWI GEOPARK

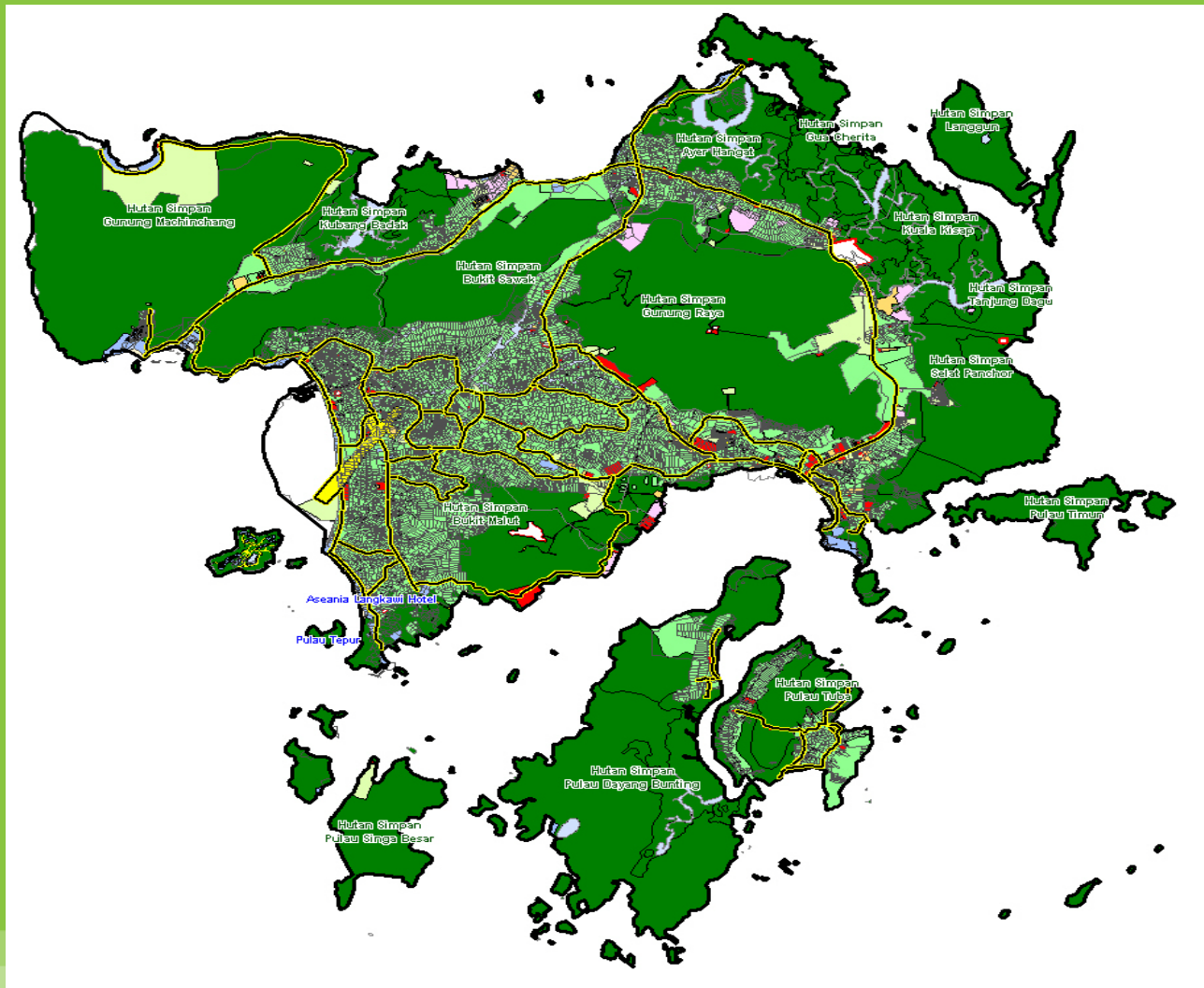
- ☀ Langkawi sebagai sebuah kepulauan
- ☀ Langkawi sebagai sebuah daerah pentadbiran
- ☀ Langkawi dari aspek sejarah
- ☀ Mitos & legenda

Langkawi Sebagai Sebuah Kepulauan





Peta Langkawi





Pelbagai Gelaran/Panggilan

- ☀ Pulau Lagenda
- ☀ Pulau Seri Negeri
- ☀ 99 Magical Islands
- ☀ Pulau Mahsuri
- ☀ Pulau Bebas Cukai
- ☀ Pulau Pelancongan
- ☀ Bandaraya Pelancongan
- ☀ Bandaraya Sejahtera
- ☀ Permata Kedah
- ☀ Langkawi Geopark
- ☀ Southeast Asia's First
Malaysia's Pride

“Pulau 11 Gelaran”



Keluasan : 478 km persegi

Penduduk :

Tahun 2000 : 73,091

Tahun 2005 : 84,054

Tahun 2010 : 98,763

Tahun 2011 : 105,000 (anggaran)

Tahun 2015 : 119,009 (unjuran)



Komposisi Kaum

Melayu : 87.9%

Cina : 5.9%

India : 2.2%

Warga luar : 3.3%

Guna Tanah

Hutan dan Hutan Simpan :	67.79%
Tanah Aktif :	32.21%





Langkawi Sebagai Sebuah Daerah Pentadbiran

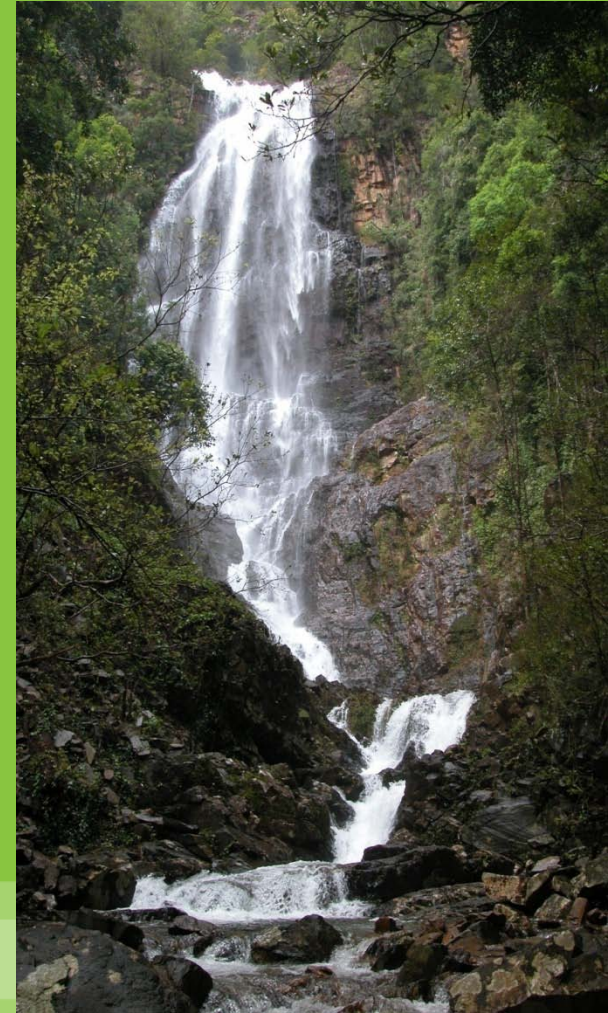
Langkawi Dari Aspek Sejarah

- ☼ Abad ke 8 – 12 Masihi
- ☼ Kedatangan pedagang Aceh
- ☼ Ketibaan Penjelajah Perancis –Abad ke 16
- ☼ Peristiwa Mahsuri (1762 – 1800)
- ☼ Serangan Siam (1821)

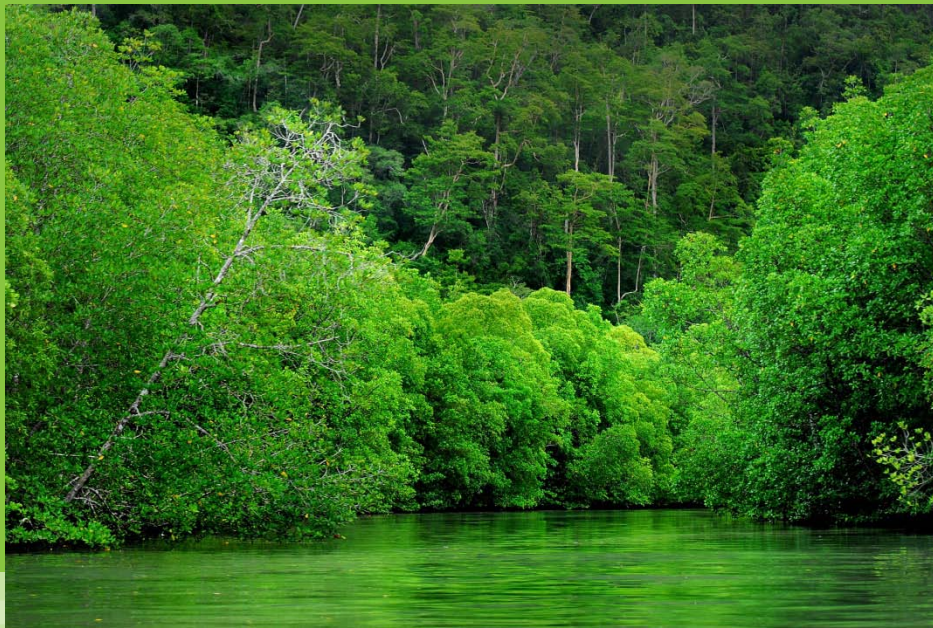


Langkawi Dari Aspek Mitos dan Legenda

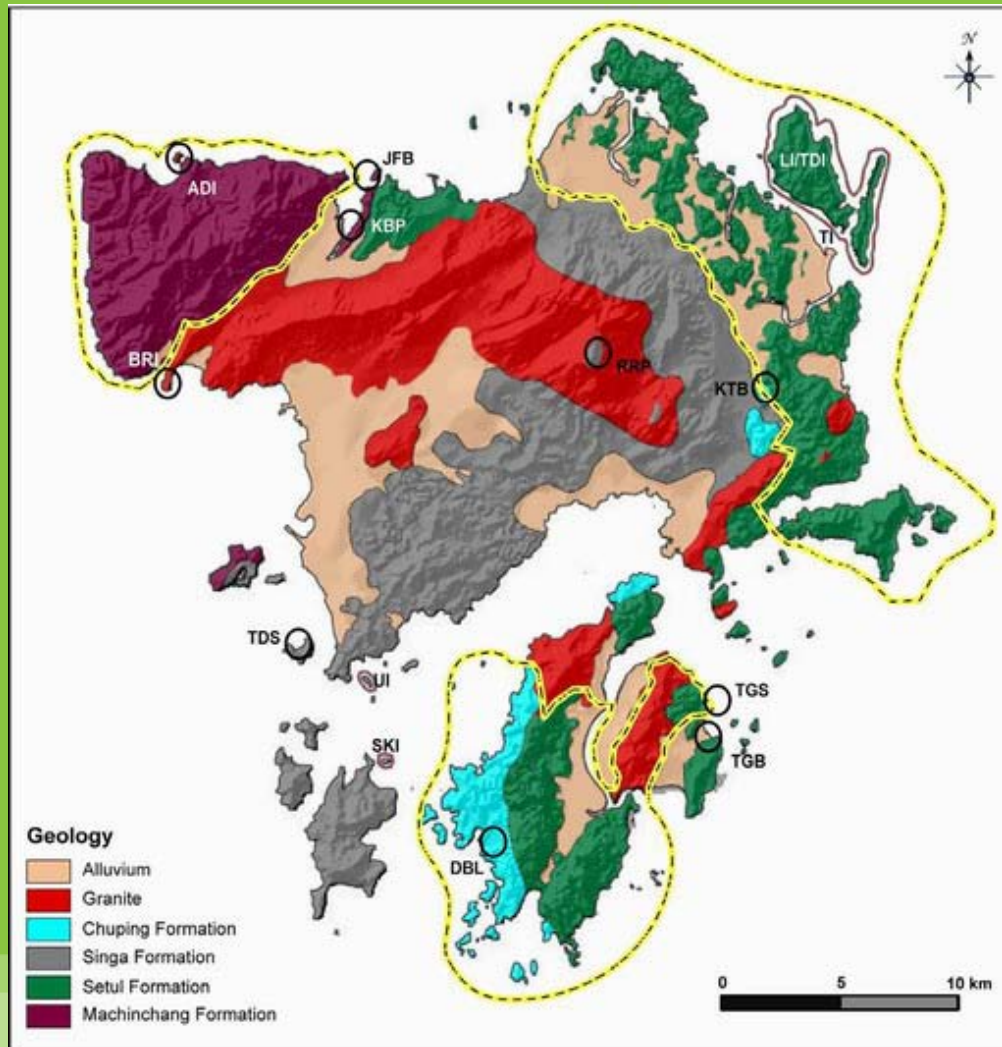
- ☀ **Hikayat Merong Mahawangsa**
- ☀ **Sejarah Melayu (Sulatus Salatin)**
- ☀ **Legenda Dayang Bunting**
- ☀ **Legenda Machinchang – Mat Raya**
- ☀ **Legenda Gua Cherita**
- ☀ **Legenda Telaga Tujuh**



3. WARISAN GEOLOGI LANGKAWI



Warisan Geologi Langkawi



CONSERVATION COMPONENT

GEOFOREST PARK

- MCGP** - Machinchang Cambrian Geoforest Park
- KKGP** - Kilim Karst Geoforest Park
- DBMGP** - Dayang Bunting Marble Geoforest park

GEOLOGICAL MONUMENTS

- UI** - Pulau Ular
- LI/TDI** - Pulau Langgun / Pulau Tg. Dendang
- SKI** - Pulau Singa Kecil
- TI** - Pulau Tikus

PROTECTED SITES

- ADI** - Anak Datai Island
- JFB** - Jemuruk Fossil Bed
- KBP** - Kubang Badak Pinnacle
- RRP** - Raya Roof Pendant
- KTB** - Kisap Thrust Breccia
- TGS** - Tuba Granite Sill
- TGB** - Tuba Granite Boudine
- DBL** - Dayang Bunting Lake
- TDB** - Tepur Dropstone
- BRI** - Burau Residual Island

Warisan Geologi Langkawi



- ☀ Sejarah bumi Langkawi bermula sejak 550 juta tahun dahulu iaitu usia Kambria
- ☀ Maklumat dan data saintifik Langkawi telah mula dikumpul sejak berpuluh tahun dahulu
- ☀ Sehingga kini sebanyak lebih daripada 90 geotapak yang bernilai warisan tinggi telah dikenalpasti untuk dibangunkan

Warisan Geologi Langkawi



- ☀ Hampir kebanyakan geotapak tersebut berada dalam kawasan hutan simpan
- ☀ Hasil kerjasama dengan Jabatan Perhutanan Semenanjung Malaysia, konsep 'geoforest park' (taman georimba) diperkenalkan dan digunapakai untuk kali pertama didunia
- ☀ Konsep ini mengintergrasikan unsur geologi dan flora untuk tujuan pemuliharaan

Warisan Geologi Langkawi



- ☀ Terdapat tiga 'geoforest park' dibawah Langkawi Geopark
 - Machinchang Cambrian Geoforest Park
 - Kilim Karst Geoforest Park
 - Dayang Bunting Marble Geoforest Park
- ☀ Setiap kawasan ini sangat unik dan berbeza dari segi warisan geologinya dan menjadi daya tarikan

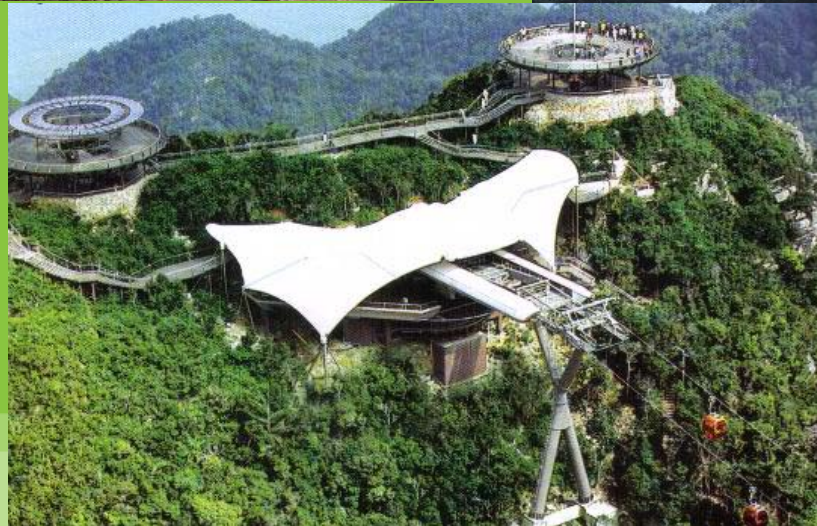
Warisan Geologi Langkawi



☀ Machinchang Cambrian Geoforest Park

- merupakan kawasan formasi batuan tertua di Malaysia dan Asia Tenggara iaitu 550 juta tahun
- Tarikan utama adalah Kereta Kabel ke puncak gunung kedua tertinggi di Langkawi iaitu Gunung Machinchang
- Selain itu, air terjun tertinggi, pulau tertua (lapisan terbawah Formasi Machinchang), geotrail darat dan juga hutan yang kaya dengan spesies flora yang fauna

Warisan Geologi Langkawi



Warisan Geologi Langkawi



☀ Kilim Karst Geoforest Park

- Terdiri daripada kawasan formasi batu kapur tertua di Malaysia (490 juta tahun)
- Kawasan ini mempamerkan landskap karst tropika yang unik dan menakjubkan
- Kawasan ini mempunyai monumen geologi iaitu geotapak dengan nilai saintifik yang sangat tinggi hierarki dalam pemuliharaan
- Beberapa kawasan geotapak yang kaya dengan fosil dan tasik dolina kedua terbesar di Langkawi
- Gua batu kapur, fitur hakisan ombak seperti tunggul laut, gerbang laut

Warisan Geologi Langkawi



- Hampir 40% spesis pokok bakau di dunia boleh ditemui di kawasan lembah ini
- Kawasan ini juga menjadi tarikan pelancong untuk melihat helang secara dekat di habitatnya
- Kawasan ini juga disokong dengan beberapa tarikan pelancongan yang lain seperti sangkar ikan untuk pertunjukan and restoran terapung yang menawarkan makanan laut segar
- Serta aktiviti berkayak turut ditawarkan untuk pelancong yang sukakan cabaran

Warisan Geologi Langkawi



Warisan Geologi Langkawi



☀ Dayang Bunting Marble Geoforest Park

- Terdiri daripada dua formasi batu kapur iaitu Formasi Setul dan Formasi Chuping yang kebanyakannya telah bertukar kepada batu marmar
- Tarikan utama adalah Tasik Dayang Bunting yang terhasil dari runtuhan gua batu kapur
- Kawasan ini juga mempunyai beberapa monumen geologi iaitu Pulau Ular, Pulau Singa Kecil
- Batu jatuh asalan glasier berusia 1 bilion tahun, kawah hentaman meteorit

Warisan Geologi Langkawi



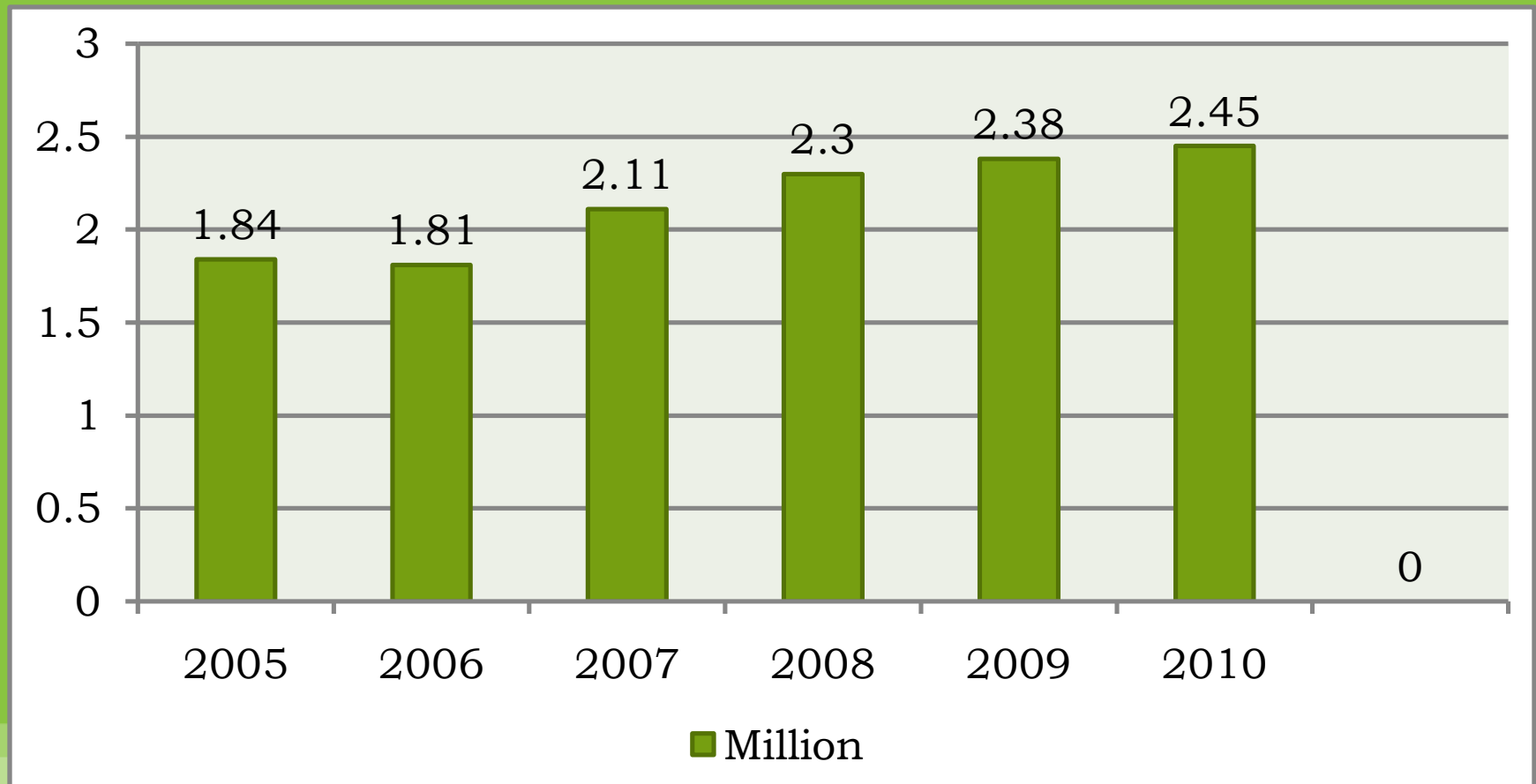
4. PEMBANGUNAN SOSIO EKONOMI & PELANCONGAN



Pembangunan Sosio Ekonomi & Pelancongan



Statistik Kedatangan Pelancong Ke Pulau Langkawi





Tahun 2006 : 1.81 juta

Tahun 2010 : 2.45 juta

Peningkatan : 0.64 juta (33.36%)

Pembangunan Sosio Ekonomi & Pelancongan



- ☀ Ketiga-tiga kawasan geoforest park tersebut menjadi tarikan utama kepada para pelancong yang berkunjung ke Langkawi
- ☀ Dengan sokongan daripada penduduk tempatan dan bantuan daripada agensi kerajaan dan swasta, sumber warisan geologi mampu meningkatkan ekonomi setempat

Pembangunan Sosio Ekonomi & Pelancongan



☀ Gunung Machinchang

- Popular dengan kereta kabel menuju ke puncak Gunung Machinchang
- Disokong oleh *Oriental Village* di sekitar kaki Gunung Machinchang
- Kawasan ini mempunyai sebuah hotel dan dipenuhi oleh peniaga cenderamata dan restoran yang bertemakan Asia (oriental) untuk memenuhi keperluan para pelancong daripada pelbagai negara serta Pusat Informasi Langkawi Geopark turut berada di kawasan ini



Pembangunan Sosio Ekonomi & Pelancongan



☀ Kampung Kilim

- Penduduk di sekitar Kilim Karst Geoforest Park menjadi tunjang utama pembangunan industri pelancongan disini
- Pekerjaan asal penduduk adalah nelayan, namun perubahan dan perkembangan industri pelancongan di Langkawi mempengaruhi trend
- Lebih ramai yang terlibat dalam industri tersebut sebagai pemandu pelancong, operator bot, pengusaha restoran dan peniaga cenderamata



Pembangunan Sosio Ekonomi & Pelancongan



- Terdapat dua pintu masuk utama ke Kilim Karst Geoforest Park
- Salah satunya adalah melalui Jeti Kilim
- Pengurusan jeti ini telah diserahkan kepada persatuan penduduk Kg Kilim
- Persatuan tersebut bertanggungjawab untuk mengurus, menyelenggara jeti tersebut



Pembangunan Sosio Ekonomi & Pelancongan



⚙ Statistik Pelancong Kilim Karst Geoforest Park

Year	Number
2006	42,375
2007	78,145
2008	167,142
2009	115,660
2010	117,931
2011 (June)	53,141

Tahun 2006 : 42,375

Tahun 2010 : 117,931

Peningkatan : 75,556 (178.3%)



Pembangunan Sosio Ekonomi & Pelancongan



Tahun	Jumlah bot
2006	40
2007	50
2008	58
2009	61

Tahun 2006 : 40

Tahun 2009 : 61

Peningkatan : 21 (52.5%)



Pembangunan Sosio Ekonomi & Pelancongan



☀ Tasik Dayang Bunting

- Tasik ini merupakan tarikan utama pelancong untuk aktiviti 'island hopping' selain daripada beberapa pulau lain
- Mitos keajaiban air tasik ini yang dapat meningkatkan kesuburan pasangan yang ingin mendapatkan anak disamping pemandangan yang menarik menjadi faktor tarikan kepada pelancong
- Untuk pelancong yang berminat untuk aktiviti 'island cruise' juga ditawarkan

Pembangunan Sosio Ekonomi & Pelancongan



☀ Sumber Ekonomi Tempatan

- Kraftangan
- Ubat tradisional
- Makanan



Beberapa Statistik dan Kajian

Jumlah Perolehan (RM) dari Pelancongan

Tahun	2006	2007	2008	2009	2010
Jumlah Pelancong (juta)	1.81	2.11	2.3	2.38	2.45
Jumlah Perolehan (billion RM)	1.2	1.403	1.53	1.58	1.63

Kajian : Tahap Pendapatan Sebelum dan Selepas Bebas Cukai

	Sebelum (%)	Selepas (%)
Tidak berkeunaan	22.7	0.8
Amat buruk	23	0
Buruk	22.4	5.7
Sederhana	37.6	43.5
Baik	12.0	43.9
Amat baik	0.9	5.8

Kajian : Tahap Kehidupan Keluarga Sebelum dan Selepas Bebas Cukai

	Sebelum (%)	Selepas (%)
Tidak berkenaan	22.2	0.6
Amat buruk	1.4	0.5
Buruk	4.4	0.9
Sederhana	23.9	21.3
Baik	37.5	63.5
Amat baik	10.6	13.2

Kajian : Tahap Faedah yang diperolehi oleh Penduduk dari Pembangunan Pelancongan Langkawi

Tahap Faedah	Peratus (%)
Tidak berfaedah	0.6
Kurang berfaedah	1.4
Sederhana	8.5
Berfaedah	51.3
Amat berfaedah	38.1

5. PROGRAM PEMULIHARAAN & PENDIDIKAN



Program Pemuliharaan & Pendidikan



- ☀ Untuk kesinambungan industri pelancongan Langkawi usaha dan program kesedaran mengenai warisan alam semulajadi Langkawi termasuk warisan geologi perlu dilakukan
- ☀ Program yang melibatkan pelajar sekolah terutama sekolah Langkawi telah banyak dianjurkan sejak pengisytiharan Langkawi Geopark
 - ☀ Geopark to School
 - ☀ School to Geopark
 - ☀ Geopark Camp



Program Pemuliharaan & Pendidikan



- ☀ Kursus-kursus lain yang berkaitan turut ditawarkan kepada pemandu pelancong dan 'frontliner' industri pelancongan dan penduduk setempat yang menjadi duta kecil Langkawi Geopark
- ☀ Program konservasi dan gotong-royong dilakukan secara berkala sama ada anjuran agensi kerajaan, swasta atau penduduk setempat
- ☀ Selain itu, program penanaman bakau dan pokok dianjurkan secara berkala
- ☀ Untuk melancarkan and memastikan pembersihan, kontrak pembersihan untuk kawasan Air Terjun Telaga Tujuh and Air Terjun Durian Perangin ditawarkan.

Program Pemuliharaan & Pendidikan





6. ISU DAN CABARAN



7. PERANCANGAN DAN MASA DEPAN

8. RUMUSAN DAN PENUTUP



- ☀ Status Geopark yang diiktiraf kepada Langkawi oleh UNESCO berpotensi memberi lonjakan baru kepada industri pelancongan Langkawi, serta meningkatkan taraf hidup penduduk setempat.
- ☀ Kesedaran mengenai pemuliharaan warisan yang telah mula wujud, perlu ditingkatkan lagi.
- ☀ Rasa sepunya dan bangga institusi/masyarakat terhadap keunikan geologi perlu diterapkan dengan lebih menyeluruh
- ☀ Status geopark juga membantu untuk tujuan promosi di peringkat antarabangsa di bawah jenama UNESCO sama seperti Tapak Warisan Dunia

Sekian

TERIMA KASIH

